



田んぼの生き物調査

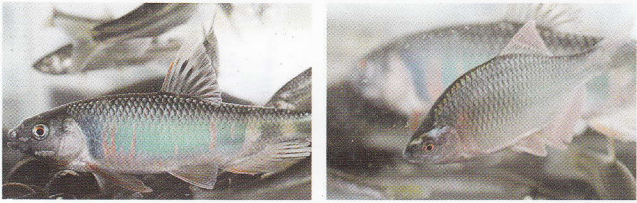
年に2回、ブロック毎に実施しています。



めだかの おたより

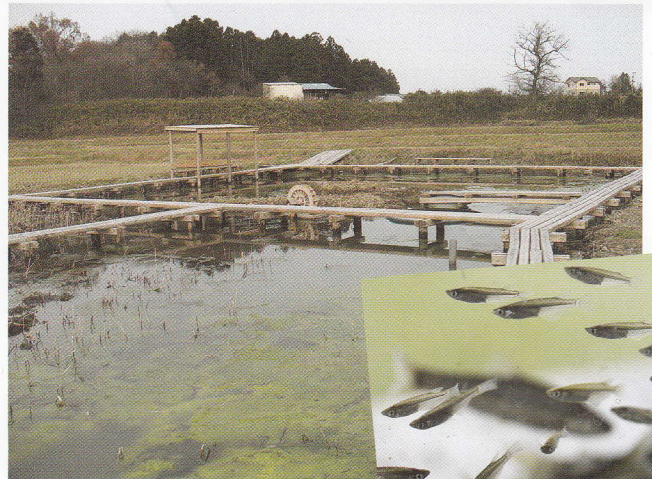
宮城県

登米市みなみかた町産



魚道の設置

日本一長い魚道を目指します。多くの生き物が田んぼに入り命を生み育て、川に帰っていきます。



めだかの学校

水生生物が安心して住めるビオトープで、めだかの学校を開校しました。



アイガモ除草

元気なアイガモたちが田んぼを走ることによって、除草効果があります。



冬みず田んぼ

冬期に湛水することで、麹菌や酵母菌を積極的に田んぼで繁殖させ、微生物の動きを活発にします。また、水田を疑似湖沼として管理し、湿地に依存する多様な生物の生息地とします。